

ゆるやかな弧を描くデザインで、空間における佇まいの美しさと、身体をあずける快適性を形にしました。チェアは「長く腰かけても疲れにくい椅子」を人間工学面から研究し、広めの座面と曲木を駆使した笠木は、横を向いたり振り返ったりする姿勢の変化を柔軟に支えることができます。

Swallow チェア

¥91,300(税込)

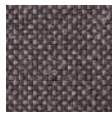
サイズ：幅51.4×奥行46.7×高さ70.3(座面の高さ42)cm

材種：国産ナラ 座面：布座 仕上げ：植物性オイル

※仕上げ変更（布座→革座）+¥11,000(税込)

（植物性オイル→拭き漆塗/黒色拭き漆塗）+¥14,300(税込)

Color



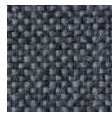
ダークブラウン



ネイビー



ベージュ



グレー



ちょっと肘を置いて寛ぎたい方へ、さらに安楽性を向上させたセミアームチェアです。Swallowチェアの「長く腰かけても疲れにくい椅子」というコンセプトを受け継ぎながら、笠木や座面の形状を変更することで快適性を高めています。

Swallow セミアームチェア

¥148,500(税込)

サイズ：幅56.2×奥行49×高さ72(座面の高さ42)cm

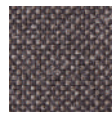
材種：国産ナラ 座面：布座 仕上げ：植物性オイル

※アームの高さ65.6cm

※仕上げ変更（布座→革座）+¥16,500(税込)

（植物性オイル→拭き漆塗/黒色拭き漆塗）+¥27,500(税込)

Color



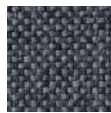
ダークブラウン



ネイビー



ベージュ



グレー



笠木の背にあたる部分の高さを増やし背を支える面積を大きくしたことに加え、左右の長さを伸ばし肘かけを設けたことで上半身の保持性が増し、より安定して上体を支えます。また、肘掛けに手をかけると立ったり座ったりする際にも便利です。座面の幅も広げ、より崩した着座姿勢にも対応できるようにしました。これらの効果で長時間使用する際の一層快適な座り心地を実現しました。

Swallow

ツバメ (Swallow) の羽を想わせるゆるやかな弧を描くデザインで
空間における佇まいの美しさと、心地よい使いやすさを追求しました。
テーブルは「蟻巣」など木組みの技術を最大限に活かし、永年愛用いただける強さを備えています。



〈テーブル幅60cm〉

Swallow テーブル
材 種：国産ナラ
仕上げ：植物性オイル

幅 (奥行90cm・高さ70cm)	110cm	120cm	130cm	140cm	150cm	160cm	170cm	180cm	190cm	200cm
価格(税込)	¥341,000	¥352,000	¥363,000	¥374,000	¥385,000	¥396,000	¥407,000	¥418,000	¥451,000	¥484,000

※奥行サイズ変更5cmにつき ±¥5,500(税込) ※仕上げ変更(植物性オイル→拭き漆塗/黒色拭き漆塗) +¥55,000(税込) ※耳付き +¥11,000(税込)

トキ
大空を舞う朱鷺(アイビス)のように。繊細な軽やかさと優雅な存在感を椅子として表現しました。斜めに削り込んだ天板と脚部の曲線は、無垢材ならではの木目の美しさを感じていただけます。側幕板と背中の笠木には、日々の使い勝手を考え、手をかけやすく椅子を引く動作が容易な設計になっています。

Ibis LD チェア

¥154,000(税込)

サイズ：幅57.2×奥行60×高さ81.5(座面の高さ40)cm
材 種：国産ナラ 座面：布座
仕上げ：植物性オイル

Ibis LD アームチェア

¥198,000(税込)

サイズ：幅66×奥行60×高さ81.5(座面の高さ40)cm
材 種：国産ナラ 座面：布座
仕上げ：植物性オイル
※アームの高さ 66.1cm

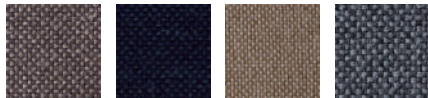
※仕上げ変更(布座→革座)+¥49,500(税込)

(植物性オイル→拭き漆塗/黒色拭き漆塗)

Ibis LD チェア+¥24,200(税込)

Ibis LD アームチェア+¥29,700(税込)

Color



ダークブラウン

ネイビー

ベージュ

グレー



Ibis LD チェア

Ibis LD アームチェア



〈テーブル幅80cm〉



Ibis テーブル

材種：国産ナラ 仕上げ：植物性オイル

幅 (奥行90cm・高さ70cm)	140cm	150cm	160cm	170cm	180cm	190cm	200cm
価格(税込)	¥418,000	¥429,000	¥440,000	¥451,000	¥462,000	¥495,000	¥528,000

※奥行サイズ変更5cmにつき ±¥5,500(税込) ※仕上げ変更(植物性オイル→拭き漆塗/黒色拭き漆塗)+¥55,000(税込) ※耳付き+¥11,000(税込)

Bookmatch / Oak standard

無垢材ならではの木目、伝統的な木組みの魅力をシンプルな形に落としこんだシリーズです。チェアの背板は、本のように木材を半分に分けて開き、木目が左右対称になる「ブックマッチ」という木工技法を用いています。オークスタンダードテーブル天板は、木の手触りを感じていただけるよう、大きめの面取りを施した意匠にしています。

ブックマッチチェア

¥88,000(税込)

サイズ：幅47×奥行52.6×高さ85(座面の高さ41)cm
材 種：本体/国産ナラ 背板/国産タモ 座面：布座
仕上げ：植物性オイル

※仕上げ変更（布座→革座）+¥11,000(税込)
（植物性オイル→拭き漆塗/黒色拭き漆塗）+¥27,500(税込)

Color



チャコールグレー ダークグリーン アイボリー



オークスタンダードテーブル
材種：国産ナラ 仕上げ：植物性オイル

幅 (奥行90cm・高さ70cm)	110cm	120cm	130cm	140cm	150cm	160cm	170cm	180cm	190cm	200cm
価格(税込)	¥319,000	¥330,000	¥341,000	¥352,000	¥363,000	¥374,000	¥385,000	¥396,000	¥429,000	¥462,000

※奥行サイズ変更 5cmにつき ±¥5,500(税込) ※仕上げ変更(植物性オイル→拭き漆塗/黒色拭き漆塗)+¥55,000(税込) ※耳付き+¥11,000(税込)

ウィンザーチェアの様式を踏襲しながらも、日本の伝統的な木組みの技法を用い、現代の生活にあわせた座り心地を追求しました。板座でありながら軽量化（Mori:toチェア 約4kg、ロッキングチェア 約10kg）を実現した独自構造と、しなりを持つコナラ材の背。そしてうろこ状の座彫り（名栗加工）を施し、クリ材の豊かな表情を活かした座面。オークヴィレッジのモノづくりのノウハウが集結したMori:toシリーズのチェアです。

Mori:to チェア

¥79,200 (税込)

サイズ：幅49×奥行53×高さ85 (座面の高さ40.5) cm
材 種：座面/国産クリ 笠木・脚他/国産ナラなど
座 面：板座
仕上げ：植物性オイル



座面の「名栗加工」はMori:toチェア・Mori:toロッキングチェア共通

大きな背が特徴のロッキングチェア。座面をやや低めに設定しているため、ゆったりとしたかけ心地を体感していただけます。

Mori:to ロッキングチェア

¥264,000 (税込)

サイズ：幅70×奥行87×高さ110 (座面の高さ35) cm
材 種：座面/国産クリ 笠木・脚他/国産ナラなど
座 面：板座
仕上げ：植物性オイル
※仕上げ変更（植物性オイル→拭き塗装/ 黒色拭き塗装）+¥55,000 (税込)

構造について



木取りについて



Mori:toロッキングチェア 制作秘話
こちらからご覧いただけます。

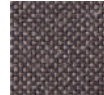
Mori:to チェア 専用クッション

¥13,200 (税込)

サイズ：幅43×奥行43×厚み2.5cm
張 地：表面/ウール、アクリル素材
裏面/ノンスリップ素材(ポリエステル)ファスナー付
クッション：天然ラテックスフォーム



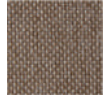
Color



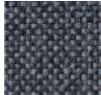
ダークブラウン



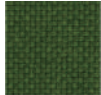
ネイビー



ベージュ



グレー



グリーン



森と人を繋ぐ

「森と人を繋ぐ」というコンセプトを基に「Mori:to（森mori+人hito=モリート）」と名づけられたMori:toシリーズ。チェアには木材活用による地域活性化を図るため、群馬県みなかみ町で自伐型林業により伐り出されたコナラ材を使用しています。テーブルには表情豊かな木目が特長のタモや堅牢なナラなど適材適所に木材を使用しています。日常の中で自然の美しさを感じながら豊かな時間を過ごしていただけるよう、願いを込めて製作したシリーズです。

初めて出会う、 国産材「アサダ」

採取量が限られるため、これまで家具材としてはあまり用いられてこなかった“アサダ”。手に吸いつくような滑らかで繊細な木肌は、まさに家具にふさわしい魅力を秘めています。椅子の座面には張り替え可能なペーパーコードを使用。アサダ材の独特な木目と、ペーパーコードの繊りなす陰影を引き立てるために、形状はあえて極限までシンプルに仕上げました。^{シラサギ}白鷺〈Egret〉のように軽やかで、静かな存在感を放つシリーズです。



緻密な木肌と温かな色合いが魅力のアサダ材。滑らかな手触りは、いつまでも触れていなくなる心地よさです。サイズは、現代の住空間に合わせた直径100cm。脚部のネジを含め木組みで仕上げた、オークヴィレッジの組み立て式ダイニングテーブルです。

Egret丸テーブル

¥264,000 (税込)

サイズ：直径100×高さ70cm
樹 種：国産アサダ
仕上げ：植物性オイル (ナチュラル)



E g r e t

シラサギ

「白鷺(Egret)のような軽やかで美しい佇まい」をイメージしたペーパーコードチェア。無垢材・木組みの椅子でありながら約3.5kgの軽量設計で、日々の引いたり動かしたりの扱いやすさが特長です。

Egretチェア

¥93,500(税込)

サイズ：幅45×奥行47×高さ74(座面の高さ42)cm

材 種：国産アサダ 座面：ペーパーコード

仕上げ：植物性オイル (ナチュラル)



平織(鹿の子模様)の座面のペーパーコードは、湿気による伸びを抑制しつつ適度なテンションを維持し、座り心地よく臀部を支えます。



アサダ材の繊細な木目が、椅子全体のフォルムを引き立てます。背当ては曲木や削り出しで加工し、上半身を適切な姿勢で保持します。



チェアとテーブルで意匠をそろえた脚周り。直線的に伸びた脚は立ち木の姿を思わせると同時に空間をすっきりと見せます。



アサダとは

カバノキ科アサダ属に分類され、日本では北海道から九州まで広く分布しています。山中の日陰でもしっかり根を張って生きる強さ(耐陰性)をもって、じっくりと育つ木です。そこで備わった緻密な材質から、風や衝撃にも負けない強さを持つ、堅実に生きる強い木です。加工してみると、粘りがあって硬く、磨くと自然な艶が出てきます。芯材は灰紅褐色、辺材はほんのりピンクがかった灰乳白色。人肌のような柔らかい印象を受ける色合いです。木目もその成長ぶりから細かい傾向にあります。静かに堅実に育った木らしい、しっとりとした面持ちです。

ウィンザーチェアの様式を踏襲しながらも、日本の伝統的な木組みの技法を用い、現代の生活にあわせた座り心地を追求しました。板座でありながら軽量化（Mori:toチェア 約4kg、ロッキングチェア 約10kg）を実現した独自構造と、しなりを持つコナラ材の背。そしてうろこ状の座彫り（名栗加工）を施し、クリ材の豊かな表情を活かした座面。オークヴィレッジのモノづくりのノウハウが集結したMori:toシリーズのチェアです。

Mori:to チェア

¥79,200 (税込)

サイズ：幅49×奥行53×高さ85 (座面の高さ40.5) cm
材 種：座面/国産クリ 笠木・脚他/国産ナラなど
座 面：板座
仕上げ：植物性オイル



座面の「名栗加工」はMori:toチェア・Mori:toロッキングチェア共通

大きな背が特徴のロッキングチェア。座面をやや低めに設定しているため、ゆったりとしたかけ心地を体感していただけます。

Mori:to ロッキングチェア

¥264,000 (税込)

サイズ：幅70×奥行87×高さ110 (座面の高さ35) cm
材 種：座面/国産クリ 笠木・脚他/国産ナラなど
座 面：板座
仕上げ：植物性オイル
※仕上げ変更（植物性オイル→拭き塗装/ 黒色拭き塗装）+ ¥55,000 (税込)

構造について



木取りについて



Mori:toロッキングチェア 制作秘話
こちらからご覧いただけます。

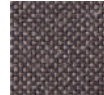
Mori:to チェア 専用クッション

¥13,200 (税込)

サイズ：幅43×奥行43×厚み2.5cm
張 地：表面/ウール、アクリル素材
裏面/ノンスリップ素材(ポリエステル)ファスナー付
クッション：天然ラテックスフォーム



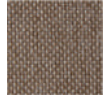
Color



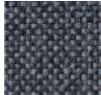
ダークブラウン



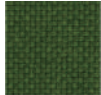
ネイビー



ベージュ



グレー



グリーン



森と人を繋ぐ

「森と人を繋ぐ」というコンセプトを基に「Mori:to（森mori+人hito=モリート）」と名づけられたMori:toシリーズ。チェアには木材活用による地域活性化を図るため、群馬県みなかみ町で自伐型林業により伐り出されたコナラ材を使用しています。テーブルには表情豊かな木目が特長のタモや堅牢なナラなど適材適所に木材を使用しています。日常の中で自然の美しさを感じながら豊かな時間を過ごしていただけるよう、願いを込めて製作したシリーズです。



オークヴィレッジ独自のネジ式の脚部により、「すっきりとした脚まわり」を実現したMori:to テーブル。天板のタモは、日本固有の広葉樹で表情豊かな木目と適度な堅さが特長です。また、脚部のナラは、オークヴィレッジが創業時から使ってきた国産広葉樹を代表する家具用材です。この2つの樹種の特性を組み合わせたテーブルで、日常の中で自然の美しさを感じていただければ幸いです。

Mori:to テーブル W1500
¥275,000 (税込)

サイズ：幅150×奥行80×高さ70cm
材 種：天板/国産タモ 脚他/国産ナラ
仕上げ：植物性オイル

Mori:to テーブル W1100
¥253,000 (税込)

サイズ：幅110×奥行80×高さ70cm
材 種：天板/国産タモ 脚他/国産ナラ
仕上げ：植物性オイル



Mori:to 丸テーブルは、2～4人でお使いいただきやすいよう、広すぎず狭すぎない、直径110cmに仕上げました。天板が丸いので、どの位置から座っても目線が合いやすいのが特長です。“丸”という図形は“始まりと終わりが無い”ことから、心理的に安心や幸福を感じる形と言われ、日々の食事や団らんの時間を楽しく過ごせるテーブルとしてお使いいただけます。

Mori:to 丸テーブル
¥275,000 (税込)

サイズ：直径110×高さ70cm
材 種：天板/国産タモ 脚他/国産ナラ
仕上げ：植物性オイル

Mori:to 耳付テーブル

参考価格 ¥352,000 (税込)～

サイズ：約 幅160×奥行90×高さ70(天板厚み2.5)cm
材 種：国産ナラ、ブナ、トチなど
仕上げ：植物性オイル

樹木が森に立っていた時の形状(耳)を、自然のデザインとして天板に取り入れ、厳しい環境で生きてきた証でもある“節”も、個性ある豊かな表情を醸し出す、唯一無二のテーブルです。こちらの商品につきましては、天板の形や材種が一点ものになりますのでお問い合わせください。



Mori:to テーブル用 交換脚 (ロータイプ)

¥55,000 (税込) / 4 本

サイズ：ローテーブルにした時の高さ33cm
材 種：国産ナラ
仕上げ：植物性オイル

Mori:to シリーズのテーブルの組み立ては、ネジ式の脚を回して入れるだけ、工具も不要で簡単に組み立てができます。また、別売りの交換脚 (ロータイプ) と組み合わせることで高さ33cmの座卓に変更が可能です。



※画像はMori:to 耳付テーブルにロータイプの脚を組み合わせ。参考価格 ¥407,000 (税込)～