

ホライズン（水平線）のようにまっすぐの「線」と平らな「面」で構成したフラットなフォルムです。低めの設計により設置する空間を選ばず、幅約20cmのアームはサイドテーブルとして使えます。座面のクッションは硬さを変えた3層構造で、優れた座り心地と耐久性があります。背面のクッションは、取り外してお使いいただくことも可能です。



## ホライズンソファ

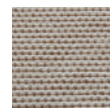
仕上げ：植物性オイル（ナチュラル）/  
拭き漆塗 / 黒色漆塗

材種：国産ナラ 座面：布座 / 革座

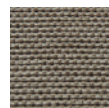
サイズ：1人掛け / 幅100×奥行75×高さ79cm  
2人掛け / 幅158×奥行75×高さ79cm  
2.5人掛け / 幅180×奥行75×高さ79cm  
3人掛け / 幅216×奥行75×高さ79cm

※価格は裏面に記載

### Color



アイボリー(布)



ベージュ(布)



ダークブラウン(布)



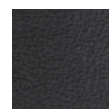
グレー(布)



ベージュ(革)



ブラウン(革)



ブラック(革)



布座 アイボリー



革座 ブラック

ホライズンソファ 価格表

| 布座          | 1人掛け<br>幅100×奥行75×高さ79cm | 2人掛け<br>幅158×奥行75×高さ79cm | 2.5人掛け<br>幅180×奥行75×高さ79cm | 3人掛け<br>幅216×奥行75×高さ79cm |
|-------------|--------------------------|--------------------------|----------------------------|--------------------------|
| 植物性オイル      | ¥319,000                 | ¥440,000                 | ¥517,000                   | ¥550,000                 |
| 拭き漆塗 / 黒色漆塗 | ¥385,000                 | ¥517,000                 | ¥605,000                   | ¥638,000                 |
| 革座          | 1人掛け<br>幅100×奥行75×高さ79cm | 2人掛け<br>幅158×奥行75×高さ79cm | 2.5人掛け<br>幅180×奥行75×高さ79cm | 3人掛け<br>幅216×奥行75×高さ79cm |
| 植物性オイル      | ¥385,000                 | ¥550,000                 | ¥671,000                   | ¥704,000                 |
| 拭き漆塗 / 黒色漆塗 | ¥451,000                 | ¥627,000                 | ¥748,000                   | ¥792,000                 |

※価格はすべて税込



布座の素材は柔らかくて優しい肌触りのコットン100%。凹凸のあるテクスチャにより、冬は保温性に優れ、夏は通気性がよく、シーズン問わずお使いいただけます。



背と座面のクッションに使うウレタンフォームはこだわりの3層構造。1層目は綿のように柔らかく、2層目はもっちりとして体の形に合わせてゆっくりと変化し、3層目は硬めでしっかりと体重を支えます。



幅が約20cmあるアームには、本やコップ、携帯などを置くサイドテーブルとしても使えます。



センターテーブル

仕上げ：植物性オイル(ナチュラル) 材種：国産ナラ  
サイズ：幅100×奥行50×高さ40cm  
¥198,000(税込)

ソファのホライズン(水平線)のようにまっすぐなフォルムに合わせたシンプルな形状のテーブルです。リビングでのくつろぎの時間を心地よくお過ごしいただけます。

藍と檜と漆、日本の家具。



石見銀山

Iwamiginzan Gungendo

群言堂

×



Oak Village.

群言堂 × オークヴィレッジ コラボレーションソファ

日本で古くから用いられ、現代でも広く愛される藍染めの布。  
日本の森で長い時間をかけて育った檜（ナラ）に漆。  
美しいソファが完成しました。

石見銀山の地から「根のある暮らし」を提案し、  
日本の古き良き技術や生活文化から学ぶものづくりを続ける群言堂。  
そして、飛騨高山の地から「木」という素材を用いて、  
それぞれの木が持つ表情を大切にしたものづくりを続けるオークヴィレッジ。

日本の素材と伝統にこだわりながら、時代に合わせて進化を続ける。  
そんな二つの会社だからこそ実現した、想いと技の詰まったソファです。



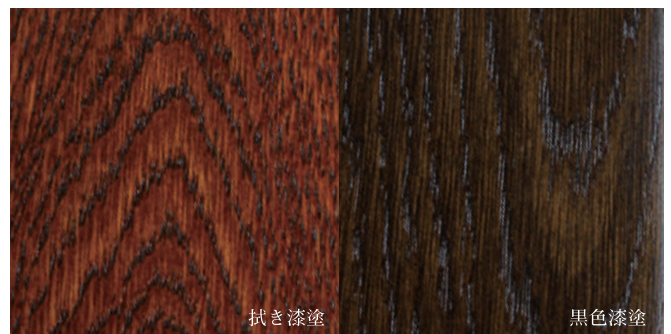
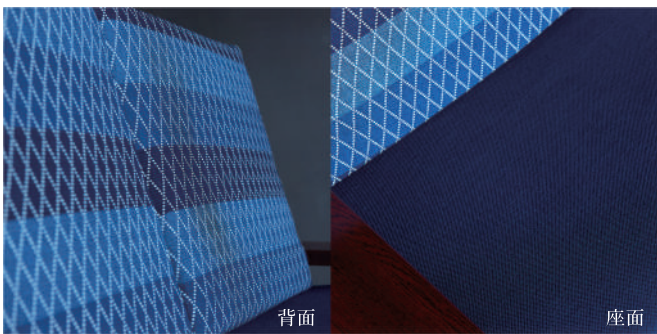
水平線のようにまっすぐな「線」と  
平たい「面」で構成したソファ。  
落ち着いたフォルムは設置空間を選ばず、  
約20cmと幅広のアーム部分は  
サイドテーブルとしても使えます。

座面は古くから剣道着などに使われてきた丈夫な織り生地です。  
藍で何度も染め重ねることで、深みのある色合いに仕上げました。  
背面は日本の伝統的な「刺し子」を織物で表現しています。  
濃淡に染め分けた縞柄を組み合わせた、  
職人技が光る生地です。

## 藍染

漆の木から採取した自然素材の漆は、  
縄文時代から使われてきた日本人になじみの深い塗料です。  
拭き漆塗り、または黒色漆塗りからお選びいただけます。  
使い込むほどに味わい深く変化する、  
漆塗りの家具をお楽しみください。

## 漆塗



材種：国産ナラ 仕上げ：拭き漆塗 / 黒色漆塗 クッション：布座

| 仕様           | 1人掛け      | 2人掛け      | 2.5人掛け    | 3人掛け      |
|--------------|-----------|-----------|-----------|-----------|
| 価格(税込)       | ¥407,000  | ¥528,000  | ¥616,000  | ¥660,000  |
| 幅×奥行×高さ (cm) | 100×75×79 | 158×75×79 | 180×75×79 | 216×75×79 |

この製品は藍染めの生地を使用しています。味わい深い色、風合いをお楽しみいただくために次のことにご注意ください。

- ・クッションカバーを洗濯する際は、中性洗剤をご使用いただき、単独洗いをおすすめします。  
また、タンブラー乾燥はお避けください。
- ・直射日光、蛍光灯の光に長時間あかると変色する場合があります。
- ・発汗や摩擦により、淡色の物に移染する場合があります。